

積算システム 総合メニューについて

今まで、ばらばらになっていたプログラムのアイコンをひとつのプログラムにまとめて起動の管理できるようにしました。平成16年前期以降のプログラムが対象となります。

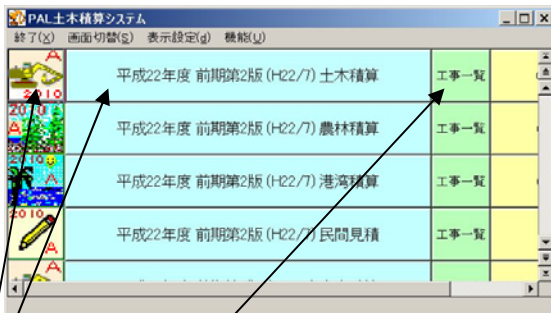
1. 起動方法



デスクトップのアイコンをダブルクリックして起動します。

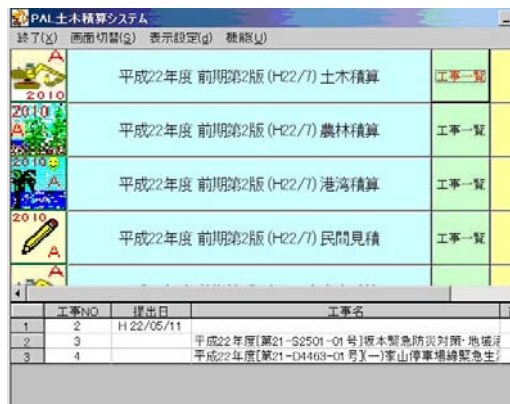
2. 下記画面が開きます。

インストールされているプログラムが新しい順に表示されます。

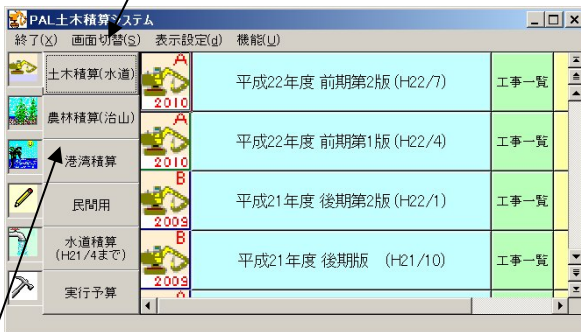


各行1列目のアイコン、または2列目の文字をクリックすると該当プログラムが起動します。

各行の工事一覧をクリックすると、該当プログラムで作成した工事の一覧が表示されます。



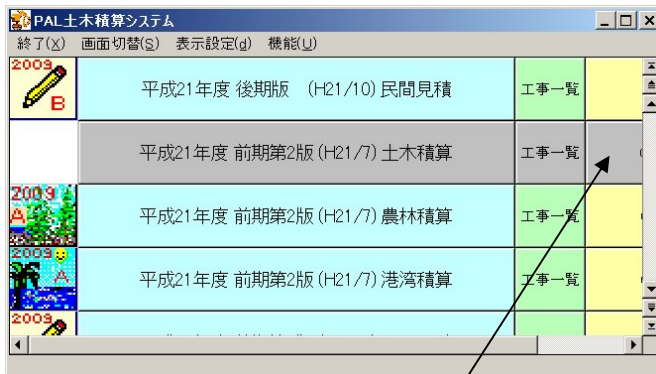
3. メニューの 画面切替(S)をクリックすると、下記画面のように、積算の種類ごとに表示されます。



この列のボタンをクリックして、種類を切替ます。

4. メニューの 表示設定(d)をクリックして、「すべて表示」をチェックすると、インストールされていないプログラムも表示されます。

背景が、グレーで表示されます。



もし、別のドライブ等にインストールされていて、背景がグレーの場合は、設定して起動できるようになります。

工事一覧の列のとなりの列をクリックします。

通常は、背景が黄色で プログラムのインストール先が表示されています。
(未設定の場合は背景はグレーです。)

下記設定ウィンドウが開きますので、正しい保存場所を指定します。

